

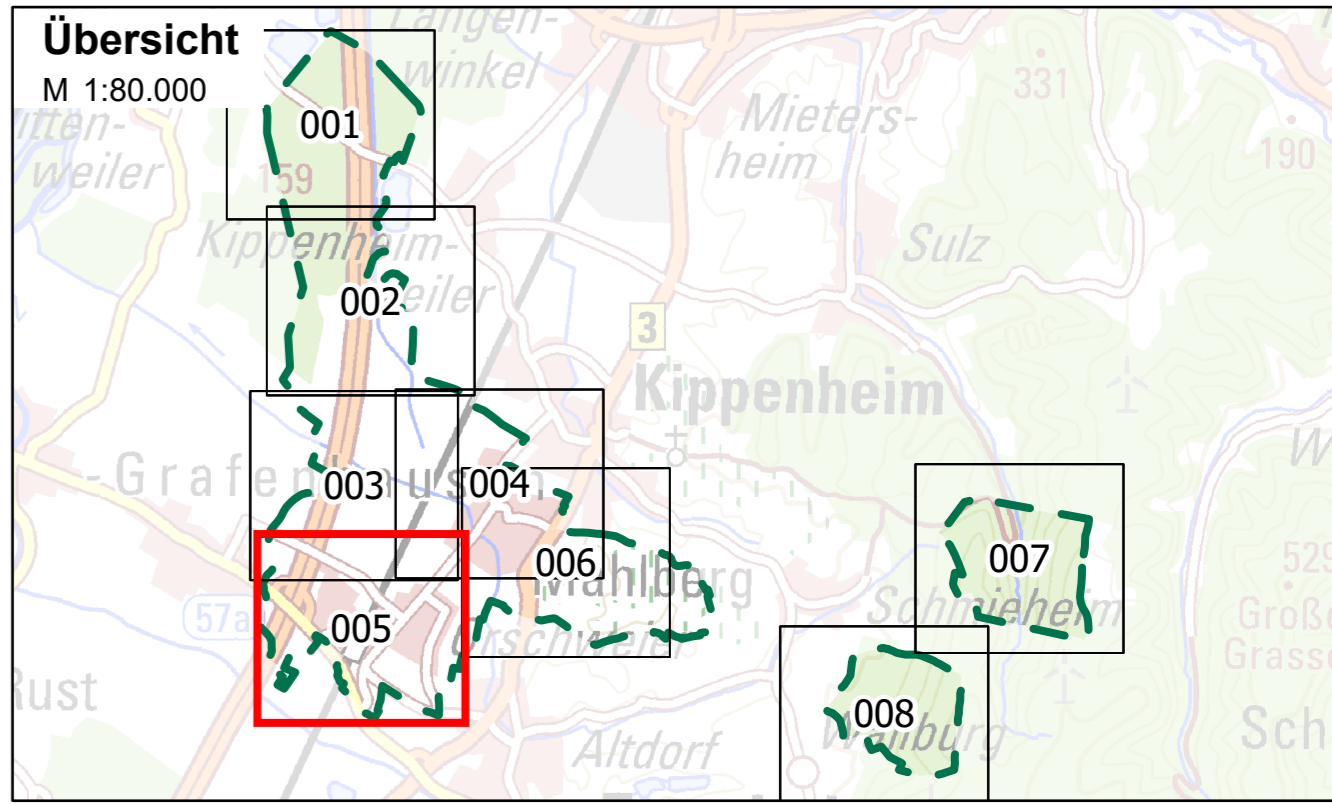
Legende

- Gemeindegrenze
- Eingangsdaten (z.B. DGM) nicht aktuell
- Gebäude
- ALKIS Flurstücke
- HWGK Gewässer
- AWGN Gewässer
- AWGN Gewässer (verdolt)
- Durchlässe (im Modell berücksichtigt)
- Max. Überflutungsausbreitung "selten, verschlamm't"
- Max. Überflutungsausbreitung "außergewöhnlich, verschlamm't"
- Max. Überflutungsausbreitung "extrem, verschlamm't"

Abbildung: UTM 32N
 Projektion: Transverse Mercator
 Datum: ETRS 89

Höhendaten basierend auf Befliegungen ab 2016
 Geobasisdaten © Landesamt für Geoinformation und Landentwicklung Baden-Württemberg, www.lgl-bw.de, Az.: 2851.9-1/19

Daten aus dem Räumlichen Informations- und Planungssystem (RIPS) der Landesanstalt für Umwelt, Messungen und Naturschutz Baden-Württemberg, [15.12.2020].
 Link: <http://www.lubw.baden-wuerttemberg.de>



Stadt Mahlberg

Starkregenrisikomanagement
 Hydraulische Gefährdungsanalyse

Studie	Projekt 02ZSO21050		
Maximale Überflutungsausdehnung "verschlamm't"	bearbeitet	Datum	Name
	gezeichnet	Aug. 2022	nst
	geprüft	Okt. 2022	pne
Starkregengefahrenkarte	Maßstab	1:3.500	Plan-Nr. UA_V_005
	EDV: 02ZSO21050_SRKG_UTM.aprx		Blattgröße: 0,851 x 0,604 = 0,514 m²

<p>Auftraggeber / Antragsteller:</p> <p>Stadt Mahlberg Rathausplatz 7 77972 Mahlberg</p> <p>Telefon: +49 (0) 7825 8438-0 Fax: +49 (0) 7825 8438-38 stadt@mahlberg.de</p>	<p>Planverfasser:</p> <p>BIT INGENIEURE BIT Ingenieure AG Talstraße 1 79102 Freiburg</p> <p>Telefon: +49 761 29657-0 Telefax: +49 761 29657-11 freiburg@bit-ingenieure.de www.bit-ingenieure.de</p>
-------------------------------------------------------------------------------------------------------------------------------------------------------------------------------------------------------------------------------------	------------------------------------------------------------------------------------------------------------------------------------------------------------------------------------------------------------------------------------------------------------------------------------

