

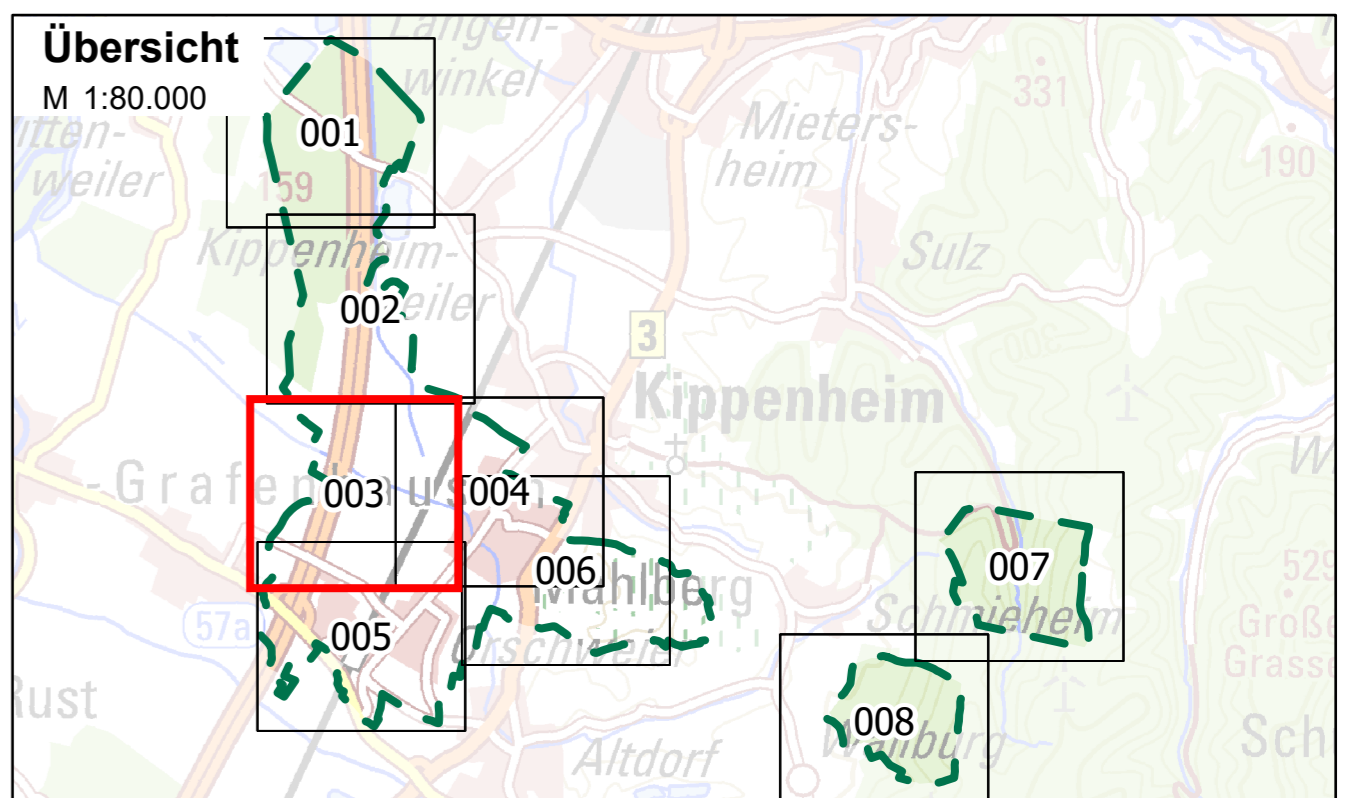
**Legende**

- Gemeindegrenze
- Eingangsdaten (z.B. DGM) nicht aktuell
- Gebäude
- ALKIS Flurstücke
- HWGK Gewässer
- AWGN Gewässer
- AWGN Gewässer (verdolt)
- Durchlässe (im Modell berücksichtigt)
- Max. Überflutungsausbreitung "selten, verschlamm"
- Max. Überflutungsausbreitung "außergewöhnlich, verschlamm"
- Max. Überflutungsausbreitung "extrem, verschlamm"

Abbildung: UTM 32N  
 Projektion: Transverse Mercator  
 Datum: ETRS 89

Höhendaten basierend auf Befliegungen ab 2016  
 Geobasisdaten © Landesamt für Geoinformation und Landentwicklung Baden-Württemberg, www.lgl-bw.de, Az.: 2851.9-1/19

Daten aus dem Räumlichen Informations- und Planungssystem (RIPS) der Landesanstalt für Umwelt, Messungen und Naturschutz Baden-Württemberg, [15.12.2020].  
 Link: <http://www.lubw.baden-wuerttemberg.de>



**Stadt Mahlberg**

Starkregenrisikomanagement  
 Hydraulische Gefährdungsanalyse

|  |                           |                                      |      |
|--|---------------------------|--------------------------------------|------|
| <b>Studie</b>                                | <b>Projekt 02ZSO21050</b> |                                      |      |
| Maximale Überflutungsausdehnung "verschlamm" | bearbeitet                | Datum                                | Name |
|  | gezeichnet                | Aug. 2022                            | nst  |
|  | geprüft                   | Okt. 2022                            | pne  |
| Starkregengefahrenkarte                      | Blatt                     | Anlage                               |      |
|  | 003                       | 5                                    |      |
|  | Maßstab                   | Plan-Nr.                             |      |
|  | 1:3.500                   | UA_V_003                             |      |
| EDV: 02ZSO21050_SRKG_UTM.aprx                |                           | Blattgröße: 0,851 x 0,604 = 0,514 m² |      |

|  |  |
|--|--|
| <b>Auftraggeber / Antragsteller:</b>   | <b>Planverfasser:</b>  |
| Stadt Mahlberg<br>Rathausplatz 7<br>77972 Mahlberg                             | <b>BIT INGENIEURE</b> BIT Ingenieure AG<br>Talstraße 1<br>79102 Freiburg                                     |
| Telefon: +49 (0) 7825 8438-0<br>Fax: +49 (0) 7825 8438-38<br>stadt@mahlberg.de | Telefon: +49 761 29657-0<br>Telefax: +49 761 29657-11<br>freiburg@bit-ingenieure.de<br>www.bit-ingenieure.de |
| Mahlberg.  | Freiburg.  |

