

**Legende**

- Gemeindegrenze
- Eingangsdaten (z.B. DGM) nicht aktuell
- Gebäude
- ALKIS Flurstücke
- HWGK Gewässer
- AWGN Gewässer
- AWGN Gewässer (verdolt)
- Durchlässe (im Modell berücksichtigt)
- Max. Überflutungsausbreitung "außergewöhnlich, verschlamm"

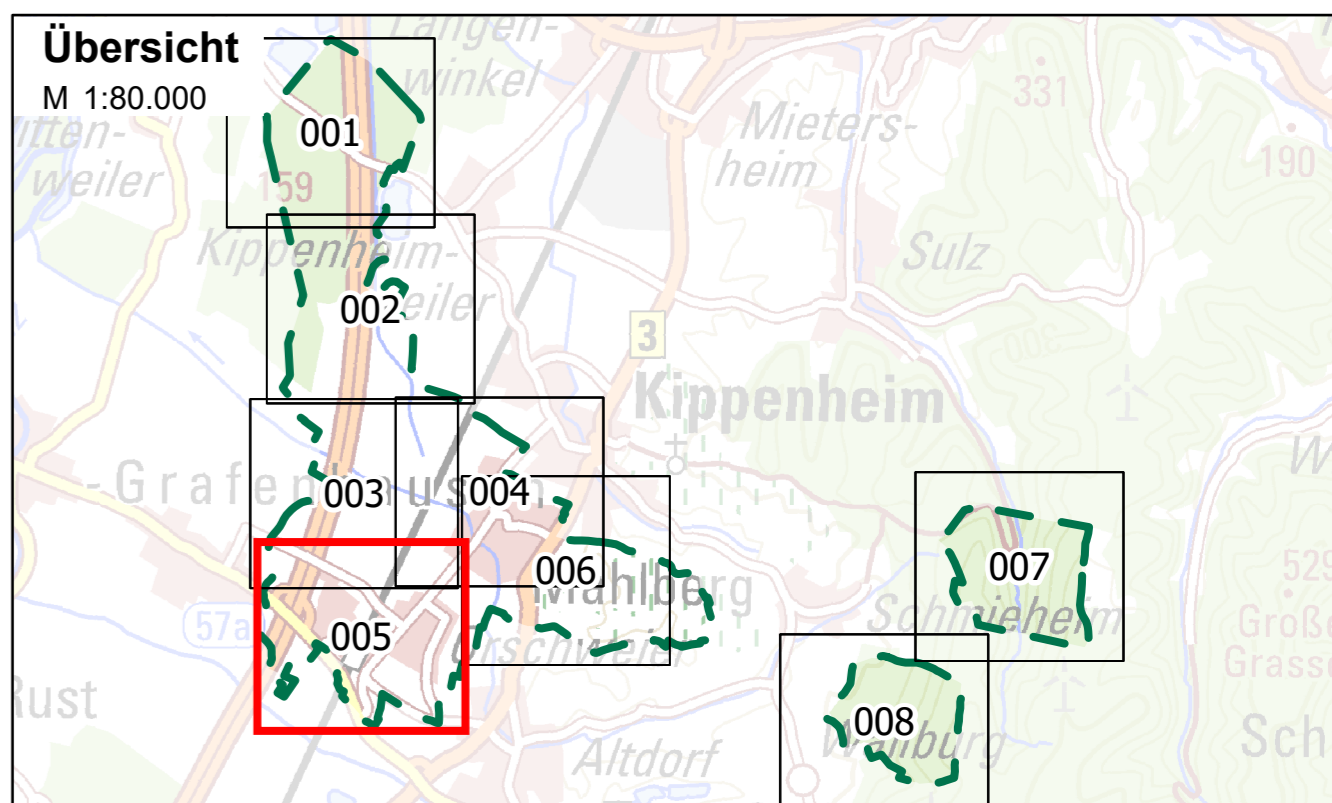
Maximale Überflutungstiefen "außergewöhnlich, verschlamm"

- > 0.05 - 0.1 m
- > 0.1 - 0.5 m
- > 0.5 - 1.0 m
- > 1.0 m

Abbildung: UTM 32N  
 Projektion: Transverse Mercator  
 Datum: ETRS 89

Höhendaten basierend auf Befliegungen ab 2016  
 Geobasisdaten © Landesamt für Geoinformation und Landentwicklung Baden-Württemberg, www.lgl-bw.de, Az.: 2851.9-1/19

Daten aus dem Räumlichen Informations- und Planungssystem (RIPS) der Landesanstalt für Umwelt, Messungen und Naturschutz Baden-Württemberg, [15.12.2020].  
 Link: <http://www.lubw.baden-wuerttemberg.de>



**Stadt Mahlberg**

**Starkregenrisikomanagement**  
 Hydraulische Gefährdungsanalyse

<b>Studie</b>	<b>Projekt 02ZSO21050</b>			
Maximale Überflutungstiefen "außergewöhnlich, verschlamm"	bearbeitet	Datum	Name	Anlage
	gezeichnet	Aug. 2022	nst	7
	geprüft	Okt. 2022	pne	Blatt 005
<b>Starkregengefahrenkarte</b>	Maßstab	1:3.500	UT_AUS_V_005	Plan-Nr.
EDV: 02ZSO21050_SRGK_UTM.aprx		Blattgröße: 0.851 x 0.604 = 0.514 m²		

<p><b>Auftraggeber / Antragsteller:</b></p> <p>Stadt Mahlberg          Rathausplatz 7          77972 Mahlberg</p> <p>Telefon: +49 (0) 7825 8438-0          Fax: +49 (0) 7825 8438-38          stadt@mahlberg.de</p>	<p><b>Planverfasser:</b></p> <p><b>BIT INGENIEURE</b> BIT Ingenieure AG          Talstraße 1          79102 Freiburg</p> <p>Telefon: +49 761 29657-0          Telefax: +49 761 29657-11          freiburg@bit-ingenieure.de          www.bit-ingenieure.de</p>
-------------------------------------------------------------------------------------------------------------------------------------------------------------------------------------------------------------------------------------	------------------------------------------------------------------------------------------------------------------------------------------------------------------------------------------------------------------------------------------------------------------------------------

Stuttgart | Karlsruhe | Freiburg | Heilbronn | Villingen-Schwenningen | Öttingen | Donaueschingen