

Legende

- Gemeindegrenze
- Eingangsdaten (z.B. DGM) nicht aktuell
- Gebäude
- ALKIS Flurstücke
- HWGK Gewässer
- AWGN Gewässer
- AWGN Gewässer (verdolt)
- Durchlässe (im Modell berücksichtigt)
- Max. Überflutungsausbreitung "außergewöhnlich, verschlammte"

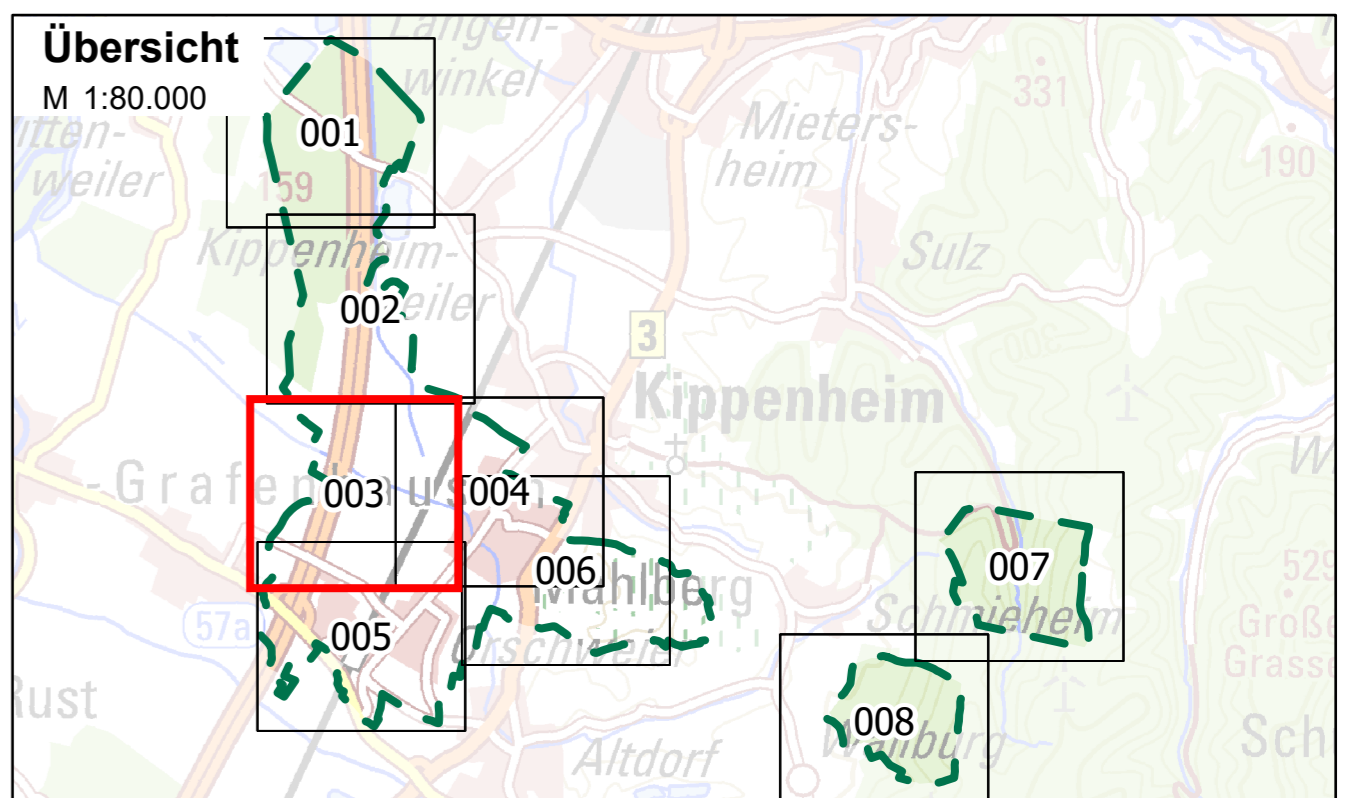
Maximale Überflutungstiefen "außergewöhnlich, verschlammte"

- > 0.05 - 0.1 m
- > 0.1 - 0.5 m
- > 0.5 - 1.0 m
- > 1.0 m

Abbildung: UTM 32N
 Projektion: Transverse Mercator
 Datum: ETRS 89

Höhendaten basierend auf Befliegungen ab 2016
 Geobasisdaten © Landesamt für Geoinformation und Landentwicklung Baden-Württemberg,
 www.lgl-bw.de, Az.: 2851.9-1/19

Daten aus dem Räumlichen Informations- und Planungssystem (RIPS) der Landesanstalt
 für Umwelt, Messungen und Naturschutz Baden-Württemberg, [15.12.2020].
 Link: <http://www.lubw.baden-wuerttemberg.de>



Stadt Mahlberg

Starkregenrisikomanagement
 Hydraulische Gefährdungsanalyse

Studie	Projekt 02ZSO21050			
Maximale Überflutungstiefen "außergewöhnlich, verschlammte"	bearbeitet	Datum	Name	Anlage
	gezeichnet	Aug. 2022	nst	7
	geprüft	Okt. 2022	pne	Blatt 003
Starkregengefahrenkarte	Maßstab	1:3.500	UT_AUS_V_003	Plan-Nr.
EDV: 02ZSO21050_SRKG_UTM.aprx				Blattgröße: 0.851 x 0.604 = 0.514 m²

Auftraggeber / Antragsteller:
 Stadt Mahlberg
 Rathausplatz 7
 77972 Mahlberg
 Telefon: +49 (0) 7825 8438-0
 Fax: +49 (0) 7825 8438-38
 stadt@mahlberg.de

Planverfasser:
BIT INGENIEURE BIT Ingenieure AG
 Talstraße 1
 79102 Freiburg
 Telefon: +49 761 29657-0
 Telefax: +49 761 29657-11
 freiburg@bit-ingenieure.de
 www.bit-ingenieure.de

Stuttgart | Karlsruhe | Freiburg | Heilbronn | Villingen-Schwenningen | Öhringen | Donaueschingen